

APRIL

Sjal med striber og blondekant



Materialer:

Garn: Fnug (100 % merino, 366m/100g) 2 fed i hver sin farve, samt et minifed på 20g.

Pinde: Rundpind 60 cm. 4 mm.

Strikkefastheden er ikke afgørende.

Vingefang: ca. 180 cm.

Fremgangsmåde

Sjalet begynder med et stykke strikket i retriller, går over i striber og afsluttes med et stykke med hulmønster.

Slå 3 m op med den farve, du vil starte med, og strik dem ret. Næste pind er vrangsiden: Strik 1 ret, tag 1 ud ved at samle lænken op mellem de to næste masker og strikke den drejet ret. Strik r pinden ud. Fortsæt på denne måde ved at gentage disse to pinde:

Pind 1 (retsiden): Strik alle masker ret.

Pind 2 (vrangsiden): Strik 1 ret, tag 1 ud ved at samle lænken op mellem de to næste masker og strikke den drejet ret. Strik r pinden ud.

Fortsæt på denne måde, indtil du har strikket ca. 123 retriller, eller der er ca. 15g garn tilbage. Strik derefter striber på denne måde (mens udtagningerne på alle vrangpinde fortsættes). Begynd på retsiden: strik 2 pinde med minifeddets og herefter 4 pinde med den første farve. Strik sådan, indtil der er strikket 8 striber med minifeddets, og skift herefter til farve 2 og strik striber med den og minifeddets, indtil der er strikket 7 striber mere med minifeddets (eller du løber tør for garn).

Strik herefter 2 pinde med farve 2 og begynd derefter på hulmønster (se diagram).

Udtagningerne fortsætter på alle vrangpinde, men fra nu af tages først ud efter 3. maske. Kantmaskerne strikkes ret på alle pinde.

Hulmønstret strikkes efter diagrammet. Maskeantallet er ikke angivet undervejs, da det kan variere. Du skal derfor selv kunne tilpasse hulmønstret i forhold til udtagningerne: Strik så mange hele gentagelser i bredden, der kan lade sig gøre på pinden. De sidste masker indarbejdes i hulmønstret, eller strikkes ret. Sørg for, at der er lige mange omslag og indtagninger på denne sidste gentagelse, så maskeantallet ikke ændres.

Strik seks gentagelser af diagrammet i højden, eller indtil der er garn nok tilbage til at lukke af (picotaflukningen kræver cirka tre gange så meget garn som en almindelig aflukning).

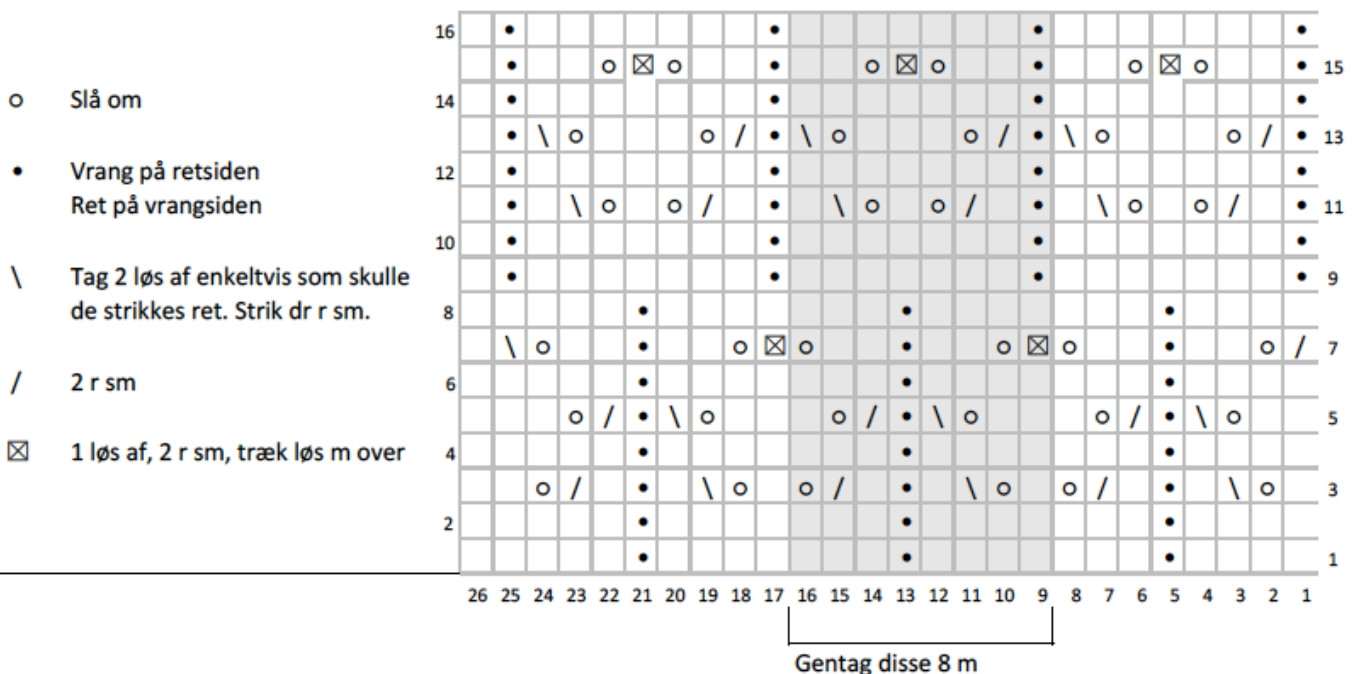
Luk af med picotkant sådan her: *Slå to nye masker op ved at stikke pinden ind mellem 1. og 2. maske på venstre pind, hente garnet igennem og sætte denne nye maske på venstre pind.

Luk nu 5 masker af og sæt den sidste maske på højre pind tilbage på venstre pind*.

Gentag fra * til * pinden ud, træk garnet gennem den sidste maske og bryd garnet.

Skyl arbejdet op i lunkent vand, pres vandet ud og læg sjalet på fx et håndklæde på et bord og stræk det forsigtigt i facon. Brug især lidt tid på at strække spidserne på picotkanten ud. Sæt evt. knappenåle rundt i kanten, så det holder faconen, mens det tørrer.

Diagram til hulmønster



Copyright Cleo Garn 2019

www.cleo-garn.dk

